

111年度永續發展(ESG)之計畫 及執行成效報告



菱生永續發展

落實減碳管理，推動方向

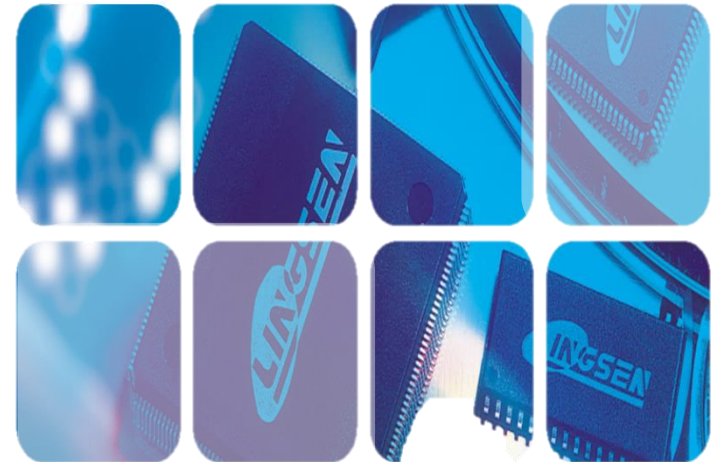
a. 導入碳盤查，分為

- 溫室氣體盤查 與

- 產品(服務)碳足跡 盤查

b. 訂定減碳目標

c. 執行減碳方案



菱生永續發展

溫室氣體減量(減碳)目標

(與基準年2021年比較)

短期

- 2030年減碳10%

中期

- 2040年減碳50%

長期

- 2050年碳中和



菱生永續發展

節能目標

(與基準年2021年比較)

短期

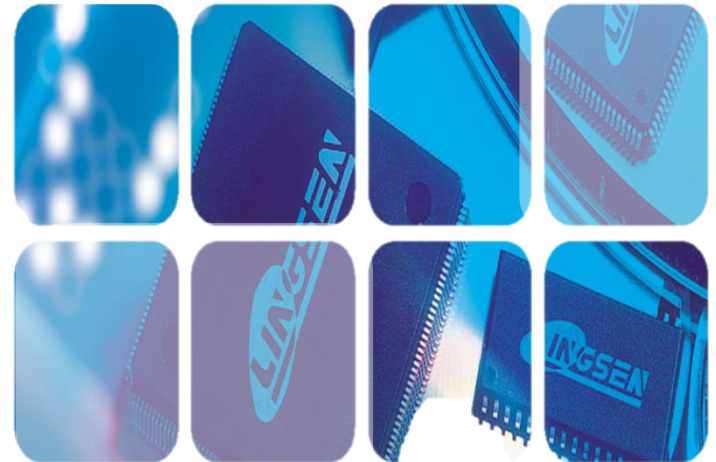
- 每年節能 1 %

中期

- 2030年節能 10 %

長期

- 2050年節能 40 %



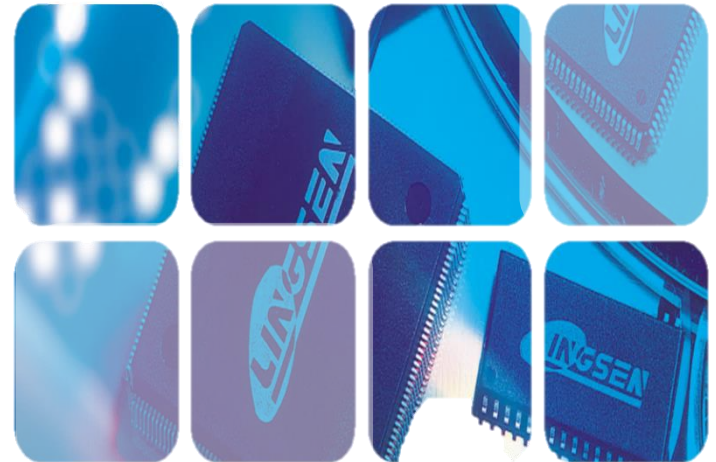
菱生永續發展

節水目標

(與基準年2021年比較)

節水

- 每年節水(回收水量)達40萬噸以上



菱生永續發展

111年度永續發展(ESG)之計畫及執行成效

▶E 環境盤查

- 完成 110年溫室氣體盤查。
- 已於 111 年 6 月 23 日通過英國標準協會 (BSI) 台灣分公司之外部驗證，查證結果已揭露於本公司官網。
- 進行各項減量規劃及投資與執行。



菱生永續發展

111年度永續發展(ESG)之計畫及執行成效

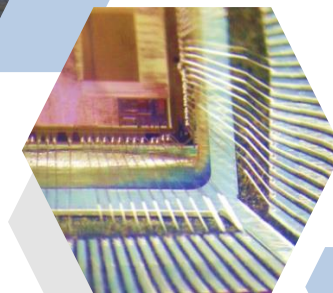
►S 社會責任

-公益主軸:產學合作

商業驅動力 (機會)	111年績效	影響力
培育未來潛在人才 (員工)	<ul style="list-style-type: none">• 產學生:138位<ul style="list-style-type: none">-加強產學合作,同時建立公司人才庫,創造企業與學校雙贏局面• 業師課程<ul style="list-style-type: none">-為實現技職教育與產業實務的結合,公司派員至高中端開設職前專業訓練課程及至大學端開設實習輔助課程,每學期業師課程共39堂。• 企業參訪:<ul style="list-style-type: none">-安排產線主管、人資同仁帶領學生實地參觀環境及封測流程簡介,111年新民高工來廠訪視。• 企業導師、專責技術人員、生活輔導員:<ul style="list-style-type: none">-指派主管為企業導師,協助學生認識職場。指派專責技術人員,負責職場學習輔導。指派人資同仁為生活輔導員,擔任學生生活、心理之輔導。• 合作學校:達5所	<ul style="list-style-type: none">• 提升青年就業能力與競爭力• 培養企業所需人才• 強化半導體產業才庫

菱生永續發展

- 110年中、英文版永續報告書，已同步揭露於本公司官網及上傳至公開資訊觀測站。



▼ 菱生歷年永續報告書

visit us online at www.lingsen.com.tw